

Реле вакуума и давления VSi

Диапазон измерения от -1 до 10 бар



Реле вакуума и давления VSi

Конструкция

- Переключение с компактными блоками в двух исполнениях: без дисплея или со встроенным дисплеем
- Прочный корпус из стеклопластика
- Установка через соединение «вакуум/сжатый воздух» из нержавеющей стали и с дополнительным монтажным кронштейном
- Разъем M8 4-контактный или M12 4-контактный
- Отображение на экране режима и точки переключения с использованием светодиодов, видимых со всех сторон

Пригодность для применения в конкретных отраслях промышленности

Применения

- Электронное реле вакуума и давления с интерфейсом ввода-вывода IO-Link для измерения и контроля вакуума и избыточного давления в системах автоматизации и перемещения
- Ввод и вывод параметров через контроллер
- Блок датчика может быть расположен независимо от контрольного и индикаторного дисплея в системе.
- Компактные переключатели для установки непосредственно на присоске, особенно в децентрализованных вакуумных системах
- Установка и программирование реле вакуума и давления даже в точках процесса, на которых трудно работать вручную
- Вывод данных устройства, таких как тип или инструкция по эксплуатации, посредством смартфона, даже в моделях без дисплея

Основные характеристики продукта

- Электронное реле вакуума и давления с дисплеем или без него для точных измерений и передачи цифровых сигналов
- Интерфейс NFC дает возможность параметрирования и считывания сервисных и диагностических данных с помощью смартфона
- Ввод и вывод релевантных данных технологического процесса через систему управления благодаря интерфейсу IO-Link

Код кодового обозначения Реле вакуума и давления VSi

Реле вакуума и давления VSi

Диапазон измерения от -1 до 10 бар



1 - Краткое обозначение

Код	Тип
VSi	VSi (IO-Link)

4 - Функциональные возможности

Код	Тип
SA	Датчик аналоговый

2 - Диапазон измерения

Код	Диапазон измерения, бар
И	От -1 до 0
VP8	От -1 до 8
P10	От 0 до 10

5 - Электронное соединение

Код	Соединение
M8-4	Штекер M8, 4-полюсный
M12-4	Штекер M12, 4-полюсный

3 - Индикация

Код	Тип
D	Со встроенным дисплеем

Реле вакуума и давления VSi поставляется в виде готового к подключению изделия (без соединительного кабеля). Изделие состоит из:

- Реле вакуума и давления типа VSi - доступно как вакуумная версия, версия давления или комбинированная версия без дисплея или со встроенным дисплеем.

Доступные аксессуары: соединительный кабель, монтажный кронштейн

Данные для заказа Реле вакуума и давления VSi

Тип	№ детали.
VSi V M8-4	10.06.02.00567
VSi V D M8-4	10.06.02.00577
VSi V SA M8-4	10.06.02.00800
VSi VP8 M8-4	10.06.02.00569
VSi VP8 D M8-4	10.06.02.00579
VSi P10 M8-4	10.06.02.00568
VSi P10 D M8-4	10.06.02.00578
VSi V M12-4	10.06.02.00570
VSi V D M12-4	10.06.02.00580
VSi VP8 M12-4	10.06.02.00572
VSi VP8 D M12-4	10.06.02.00582
VSi P10 M12-4	10.06.02.00571
VSi P10 D M12-4	10.06.02.00581

Данные для заказа Аксессуары Реле вакуума и давления VSi

Тип		№ детали.
Соединительный кабель, M8 4-полюсный, 5 м, PUR, прямой	ASK B-M8-4 5000 K-4P	10.06.02.00031
Соединительный кабель, M12 4-полюсный, 5 м, PUR, прямой	ASK B-M12-4 5000 K-4P	21.04.05.00263
Монтажный кронштейн	BEF-WIN 21x22x60.5 1.5 VS	10.06.02.00061
Монтажный кронштейн	BEF-WIN 21x22x61.5 1.5 VSi-D-M12	10.06.02.00663
Монтажный кронштейн	BEF-WIN 21x22x61.5 1.5 VSi-D-M8	10.06.02.00664
Монтажный кронштейн	BEF-WIN 21x22x39 1.5 VSi-M12	10.06.02.00665
Монтажный кронштейн	BEF-WIN 21x22x39 1.5 VSi-M8	10.06.02.00666

Реле вакуума и давления VSi

Диапазон измерения от -1 до 10 бар

Технические данные Реле вакуума и давления VSi

Тип	Измеряемая среда	Диапазон измерения [бар]	Максимальная безопасность при избыточном давлении [bar]	Воспроизводимость	Разрывная способность макс. [mA]	Гистерезис	Входы / выходы
VSi V M8-4	Неагрессивные газы; сухой воздух без масла	-1,0 ... 0,0 bar	8	± 3% от полной шкалы	100	Регулируемое	2 цифровых
VSi V D M8-4	Неагрессивные газы; сухой воздух без масла	-1,0 ... 0,0 bar	8	± 3% от полной шкалы	100	Регулируемое	2 цифровых
VSi V SA M8-4	Неагрессивные газы; сухой воздух без масла	-1,0 ... 0,0 bar	8	± 3% от полной шкалы	100	Регулируемое	1 цифровой / 1 аналоговый 1...5 В
VSi VP8 M8-4	Неагрессивные газы; сухой воздух без масла	-1,0 ... 8,0 bar	12	± 3% от полной шкалы	100	Регулируемое	2 цифровых
VSi VP8 D M8-4	Неагрессивные газы; сухой воздух без масла	-1,0 ... 8,0 bar	12	± 3% от полной шкалы	100	Регулируемое	2 цифровых
VSi P10 M8-4	Неагрессивные газы; сухой воздух без масла	0,0 ... 10,0 bar	15	± 3% от полной шкалы	100	Регулируемое	2 цифровых
VSi P10 D M8-4	Неагрессивные газы; сухой воздух без масла	0,0 ... 10,0 bar	15	± 3% от полной шкалы	100	Регулируемое	2 цифровых
VSi V M12-4	Неагрессивные газы; сухой воздух без масла	-1,0 ... 0,0 bar	8	± 3% от полной шкалы	100	Регулируемое	2 цифровых
VSi V D M12-4	Неагрессивные газы; сухой воздух без масла	-1,0 ... 0,0 bar	8	± 3% от полной шкалы	100	Регулируемое	2 цифровых
VSi VP8 M12-4	Неагрессивные газы; сухой воздух без масла	-1,0 ... 8,0 bar	12	± 3% от полной шкалы	100	Регулируемое	2 цифровых
VSi VP8 D M12-4	Неагрессивные газы; сухой воздух без масла	-1,0 ... 8,0 bar	12	± 3% от полной шкалы	100	Регулируемое	2 цифровых
VSi P10 M12-4	Неагрессивные газы; сухой воздух без масла	0,0 ... 10,0 bar	15	± 3% от полной шкалы	100	Регулируемое	2 цифровых
VSi P10 D M12-4	Неагрессивные газы; сухой воздух без масла	0,0 ... 10,0 bar	15	± 3% от полной шкалы	100	Регулируемое	2 цифровых

Реле вакуума и давления VSi

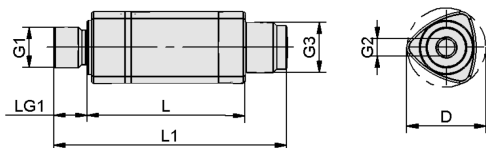
Диапазон измерения от -1 до 10 бар

Тип	Индикация	Электрическое подключение	Соединение	Напряжение	Текущее потребление [mA]	Тип защиты IP	Влияние температуры	Температура эксплуатации [°C]	Вес [g]
VSi V M8-4	LED	Штыревой разъем M8, 4 полюсов	G1/8"-M + M5-F	10-30V DC	35	IP 55	± 3% от полной шкалы	0 ... 50 °C	12
VSi V D M8-4	2xLED	Штыревой разъем M8, 4 полюсов	G1/8"-M + M5-F	10-30V DC	35	IP 55	± 3% от полной шкалы	0 ... 50 °C	16
VSi V SA M8-4	LED	Штыревой разъем M8, 4 полюсов	G1/8"-M + M5-F	10-30V DC	35	IP 55	± 3% от полной шкалы	0 ... 50 °C	12
VSi VP8 M8-4	LED	Штыревой разъем M8, 4 полюсов	G1/8"-M + M5-F	10-30V DC	35	IP 55	± 3% от полной шкалы	0 ... 50 °C	12
VSi VP8 D M8-4	2xLED	Штыревой разъем M8, 4 полюсов	G1/8"-M + M5-F	10-30V DC	35	IP 55	± 3% от полной шкалы	0 ... 50 °C	16
VSi P10 M8-4	LED	Штыревой разъем M8, 4 полюсов	G1/8"-M + M5-F	10-30V DC	35	IP 55	± 3% от полной шкалы	0 ... 50 °C	12
VSi P10 D M8-4	2xLED	Штыревой разъем M8, 4 полюсов	G1/8"-M + M5-F	10-30V DC	35	IP 55	± 3% от полной шкалы	0 ... 50 °C	16
VSi V M12-4	LED	Штыревой разъем M12, 4 полюса	G1/8"-M + M5-F	10-30V DC	35	IP 55	± 3% от полной шкалы	0 ... 50 °C	12
VSi V D M12-4	2xLED	Штыревой разъем M12, 4 полюса	G1/8"-M + M5-F	10-30V DC	35	IP 55	± 3% от полной шкалы	0 ... 50 °C	16
VSi VP8 M12-4	LED	Штыревой разъем M12, 4 полюса	G1/8"-M + M5-F	10-30V DC	35	IP 55	± 3% от полной шкалы	0 ... 50 °C	12
VSi VP8 D M12-4	2xLED	Штыревой разъем M12, 4 полюса	G1/8"-M + M5-F	10-30V DC	35	IP 55	± 3% от полной шкалы	0 ... 50 °C	16
VSi P10 M12-4	LED	Штыревой разъем M12, 4 полюса	G1/8"-M + M5-F	10-30V DC	35	IP 55	± 3% от полной шкалы	0 ... 50 °C	12
VSi P10 D M12-4	2xLED	Штыревой разъем M12, 4 полюса	G1/8"-M + M5-F	10-30V DC	35	IP 55	± 3% от полной шкалы	0 ... 50 °C	16

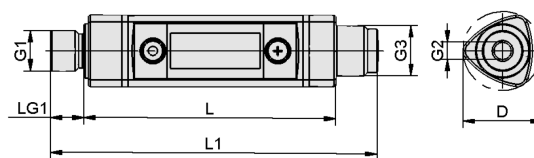
Реле вакуума и давления VSi

Диапазон измерения от -1 до 10 бар

Конструктивные данные Реле вакуума и давления VSi



VSi



VSi-D

Реле вакуума и давления VSi

Диапазон измерения от -1 до 10 бар

Конструктивные данные Реле вакуума и давления VSi

Тип	D [mm]	G1	G2		L [mm]	L1 [mm]	LG1 [mm]
VSi V M8-4	20	G1/8"-M	M5-F	M8x1-M	38	55	8
VSi V D M8-4	20	G1/8"-M	M5-F	M8x1-M	61	78	8
VSi V SA M8-4	20	G1/8"-M	M5-F	M8x1-M	38	55	8
VSi VP8 M8-4	20	G1/8"-M	M5-F	M8x1-M	38	55	8
VSi VP8 D M8-4	20	G1/8"-M	M5-F	M8x1-M	61	78	8
VSi P10 M8-4	20	G1/8"-M	M5-F	M8x1-M	38	55	8
VSi P10 D M8-4	20	G1/8"-M	M5-F	M8x1-M	61	78	8
VSi V M12-4	20	G1/8"-M	M5-F	M12x1-M	38	56	8
VSi V D M12-4	20	G1/8"-M	M5-F	M12x1-M	61	79	8
VSi VP8 M12-4	20	G1/8"-M	M5-F	M12x1-M	38	56	8
VSi VP8 D M12-4	20	G1/8"-M	M5-F	M12x1-M	61	79	8
VSi P10 M12-4	20	G1/8"-M	M5-F	M12x1-M	38	56	8
VSi P10 D M12-4	20	G1/8"-M	M5-F	M12x1-M	61	79	8

Презентация продуктов мультимедиа

Средний	Ссылка
How-to-Video 03	https://vimeo.com/156278938 https://vimeo.com/156281107 https://vimeo.com/156692848 https://vimeo.com/258755930 https://vimeo.com/267546700